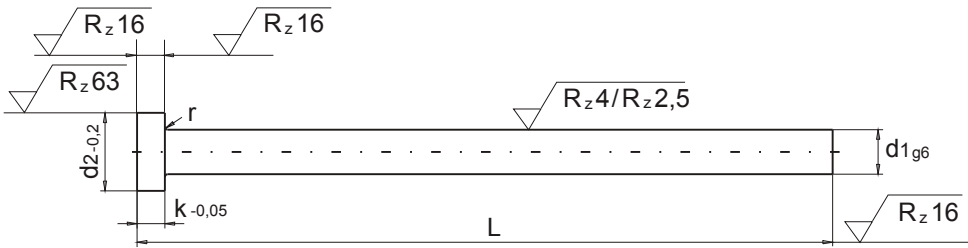




EXPULSOR TEMPLADO FORMA "AH" (B) / DIN 1530 - ISO 6751
EJECTOR PIN HARDENED THROUGH TYPE "AH" (B) DIN 1530 - ISO 6751



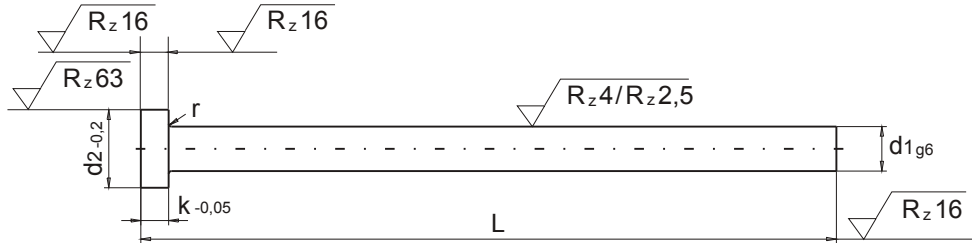
EJECUCION: Diametro d1: Templado y rectificado. Cabeza recalada en caliente.
VERSION: d1: Hardened through. Shaft fine ground finished (g6). Head: Annealed.
MATERIAL: MATERIAL: Nº 1.2510 F(522). Nº 1.2510 (F 522).
DUREZAS: HARDNESS: Caña (d1): 60±2HRc. Shaft (d1): 60±2 HRc.
 Cabeza: 45±5HRc. Head: 45±5 HRc.
TEMPERATURA DE TRABAJO: TEMPER RESISTANCE: Hasta 220º C. At least 220º C.

d1 g6	d2 -0,2	K -0,05	r	L+2												
				40	63	80	100	125	160	200	250	315	400	500		
1,0	2,5	1,2	0,2				*	*	*	*						
1,1	2,5	1,2	0,2				*	*	*	*						
1,2	2,5	1,2	0,2				*	*	*	*						
1,3	3,0	1,5	0,2				*	*	*	*						
1,4	3,0	1,5	0,2				*	*	*	*						
1,5	3,0	1,5	0,2	*			*	*	*	*						
1,6	3,0	1,5	0,2				*	*	*	*						
1,7	3,0	1,5	0,2				*	*	*	*						
1,8	3,0	1,5	0,2				*	*	*	*						
1,9	3,0	1,5	0,2	*		*	*	*	*	*						
2,0	4,0	2,0	0,2	*	*	*	*	*	*	*	*	*	*			
2,1	4,0	2,0	0,2				*	*	*	*	*	*	*			
2,2	4,0	2,0	0,2				*	*	*	*	*	*	*			
2,5	5,0	2,0	0,3	*	*	*	*	*	*	*	*	*	*			
2,6	5,0	2,0	0,3				*	*	*	*	*	*	*			
2,7	5,0	2,0	0,3				*	*	*	*	*	*	*			
3,0	6,0	3,0	0,3	*	*	*	*	*	*	*	*	*	*	*	*	*
3,1	6,0	3,0	0,3				*	*	*	*	*	*	*			
3,2	6,0	3,0	0,3				*	*	*	*	*	*	*	*	*	*
3,5	7,0	3,0	0,3				*	*	*	*	*	*	*	*	*	*
3,6	7,0	3,0	0,3				*	*	*	*	*	*	*	*	*	*
3,7	7,0	3,0	0,3				*	*	*	*	*	*	*	*	*	*
4,0	8,0	3,0	0,3	*	*	*	*	*	*	*	*	*	*	*	*	*
4,1	8,0	3,0	0,3				*	*	*	*	*	*	*	*	*	*
4,2	8,0	3,0	0,3				*	*	*	*	*	*	*	*	*	*
4,5	8,0	3,0	0,3				*	*	*	*	*	*	*	*	*	*
4,6	8,0	3,0	0,3				*	*	*	*	*	*	*	*	*	*
5,0	10,0	3,0	0,3	*	*	*	*	*	*	*	*	*	*	*	*	*
5,1	10,0	3,0	0,3				*	*	*	*	*	*	*	*	*	*
5,2	10,0	3,0	0,3				*	*	*	*	*	*	*	*	*	*
5,5	10,0	3,0	0,3				*	*	*	*	*	*	*	*	*	*
6,0	12,0	5,0	0,5	*	*	*	*	*	*	*	*	*	*	*	*	*
6,1	12,0	5,0	0,5				*	*	*	*	*	*	*	*	*	*
6,2	12,0	5,0	0,5				*	*	*	*	*	*	*	*	*	*
6,5	12,0	5,0	0,5				*	*	*	*	*	*	*	*	*	*
7,0	12,0	5,0	0,5				*	*	*	*	*	*	*	*	*	*
7,5	12,0	5,0	0,5				*	*	*	*	*	*	*	*	*	*
8,0	14,0	5,0	0,5	*	*	*	*	*	*	*	*	*	*	*	*	*
8,2	14,0	5,0	0,5				*	*	*	*	*	*	*	*	*	*

FORMA DE PEDIDO: d1 x L. Otros diametros y longitudes hasta 700 mm. Bajo demanda
ORDER FORM: d1 x L. Others diameters and lenghts until 700 mm. Under request.



EXPULSOR TEMPLADO FORMA "AH" (B) / DIN 1530 - ISO 6751 (Continuación)
EJECTOR PIN HARDENED THROUGH TYPE "AH" (B) DIN 1530 - ISO 6751 (Cont.)



EJECUCION: Diametro d1: Templado y rectificado. Cabeza recalcada en caliente.
VERSION: d1: Hardened through. Shaft fine ground finished (g6). Head: Annealed.
MATERIAL: MATERIAL: Nº 1.2510 F(522). Nº 1.2510 (F 522).
DUREZAS: **HARDNESS:** Caña (d1): 60±2HRc. Shaft (d1): 60±2 HRc.
 Cabeza: 45±5HRc. Head: 45±5 HRc.
TEMPERATURA DE TRABAJO: **TEMPER RESISTANCE:** Hasta 220º C. At least 220º C.

d1 g6	d2 -0,2	K -0,05	r	L +2										
				40	63	80	100	125	160	200	250	315	400	500
8,5	14,0	5,0	0,5				*	*	*	*	*	*	*	
9,0	16,0	5,0	0,5				*	*	*	*	*	*	*	
10,0	16,0	5,0	0,8			*	*	*	*	*	*	*	*	*
10,2	16,0	5,0	0,8				*	*	*	*	*	*	*	
10,5	16,0	5,0	0,8				*	*	*	*	*	*	*	
11,0	16,0	5,0	0,8				*	*	*	*	*	*	*	
12,0	18,0	7,0	0,8			*	*	*	*	*	*	*	*	*
12,2	18,0	7,0	0,8				*	*	*	*	*	*	*	*
12,5	18,0	7,0	0,8				*	*	*	*	*	*	*	*
14,0	22,0	7,0	0,8				*	*	*	*	*	*	*	*
16,0	22,0	7,0	0,8				*	*	*	*	*	*	*	*
18,0	24,0	7,0	0,8				*	*	*	*	*	*	*	*
20,0	26,0	8,0	1,0				*	*	*	*	*	*	*	*

FORMA DE PEDIDO: d1 x L. Otros diametros y longitudes hasta 700 mm. Bajo demanda
ORDER FORM: d1 x L. Others diameters and lenghts until 700 mm. Under request.